

Création de lignes locales, relations transfrontalières, adaptation des horaires aux besoins sont quelques-unes des évoquent dans leurs courriers. Avec des avis bien différents.

• **De G.D., de Guebwiller :** « L'article de L'Alsace (10/02) intitulé « Florirail, nous nous battons pour la remise en service de la ligne », qui concerne le retour du train à Guebwiller, m'interpelle.

Notre société, qui se fracture de plus en plus, est soumise à des groupuscules qui progressivement cherchent à imposer leur vision (religions, alimentations, éducations, etc.)

Je ne reconnais aucune légitimité à une association d'une centaine de personnes qui veut imposer et conduire son obsession, en laissant l'opinion d'une population de plus de 15 000 habitants sur le quai. La vallée de Guebwiller est desservie par un réseau de bus efficace et qui peut encore être développé.

Huit petits kilomètres de voie ferrée pour 50 millions d'euros (première estimation), c'est une aberration.

Aéroport, portiques « écotaxe » et autres, que des financements ruineux au fil des années, et qui ensuite déraillent.

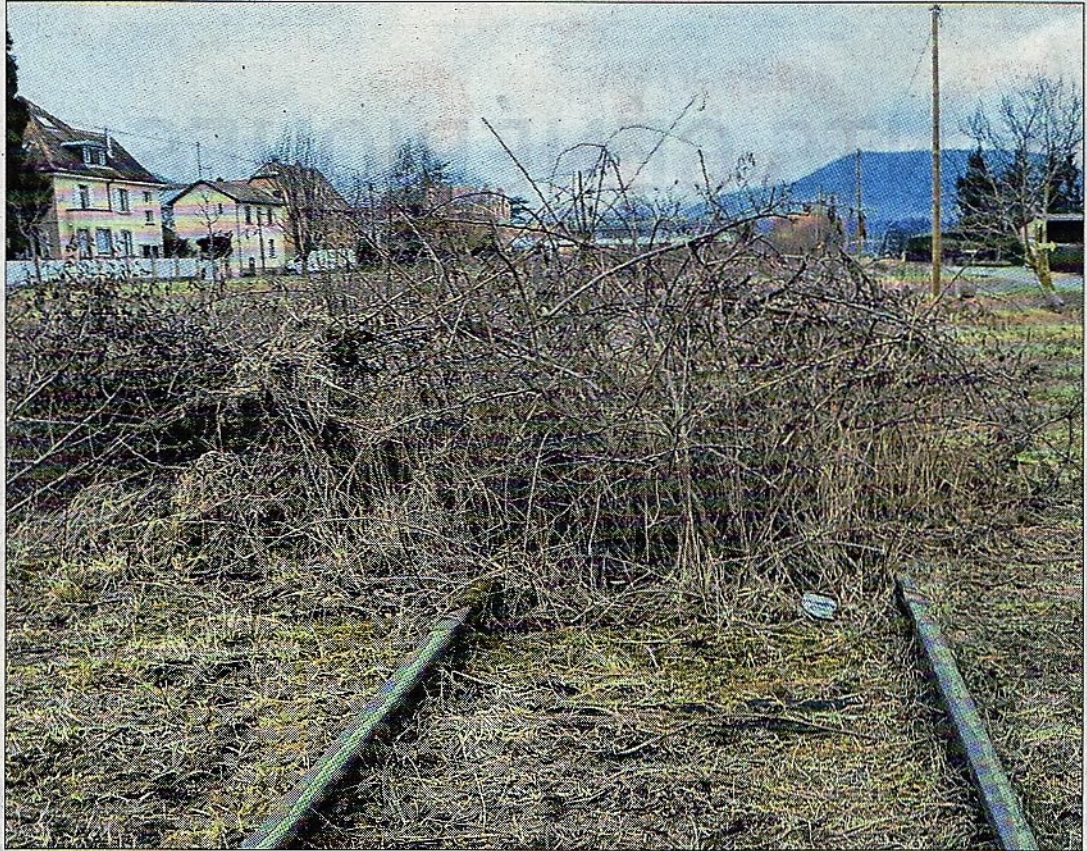
Ces investissements « butoirs », dénoncés régulièrement par la Cour des Comptes, n'ont malheureusement jamais la moindre conséquence pour les décideurs inconséquents, et il nous appartient ensuite de remblayer le déficit.

Un billet pour une piste cyclable

La situation de notre pays ne lui permet plus de mener grand train. Je dis à ces militants : continuez à visiter les musées, j'ai également la passion des anciennes locomotives à vapeur, et arrêtez de vous mettre la pression. Aiguillez-vous plutôt vers des actions essentielles qui desservent toute la communauté. Des actions pour le développement de la santé, de l'éducation, de l'emploi, de la sécurité, et même sur la probité de nos institutions, qui sont les wagons de tête du train France, mais dont la fiabilité de la locomotive est de plus en plus incertaine.

Et si vous tenez tant à cette ancienne voie ferrée, alors prenez le billet de l'écologie.

Transformez-la en une très belle piste cyclable, ombragée par de beaux platanes, qui serpentera jusqu'à la gare de Bollwiller. »



La ligne Bollwiller-Guebwiller à Soultz.

Photo L'Alsace/Gabrielle Schmitt Hohenadel

QUELLE VOIE POUR LES TRANSPORTS ?

**Journal L'Alsace
17 03 2017**